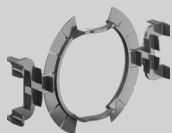


Montageanleitung

Assembly instructions / Instructions de montage / Montage instructies / Istruzioni per il montaggio

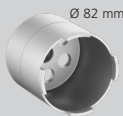
1159-03



1190-65



1088-00,
1088-02



1088-16,
-21,-41



- DE** Montage nur durch in der Elektrotechnik ausgebildete Installateure! Liegen keine entsprechenden Fachkenntnisse vor, so kann es zu einer unsachgemäßen Montage kommen, die die Sicherheit des Produktnutzers gefährdet.
- EN** Installation should be performed only by trained electricians! If no suitable professional staff are available installation may be performed incorrectly, putting the safety of users at risk.
- FR** Seuls des installateurs ayant suivi une formation d'électrotechnicien sont autorisés à effectuer le montage! Si le montage est effectué par un collaborateur ne disposant pas des connaissances spécifiques, l'installation risque d'être non conforme et d'entraîner des risques pour la sécurité de l'utilisateur.
- NL** De montage dient uitsluitend door installateurs met voldoende elektrotechnische kennis te worden uitgevoerd. Onvoldoende vakkundigheid kan tot onjuiste montage leiden die de veiligheid van de gebruikers in gevaar kan brengen.
- IT** Montaggio esclusivamente da parte di specialisti qualificati. Nel caso che il montaggio sia effettuato da un collaboratore senza formazione adeguata, l'installazione può essere difettosa e causare danni all'utente.

KAISER GmbH & Co. KG

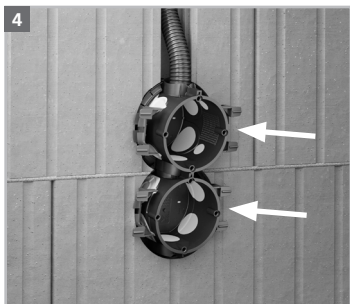
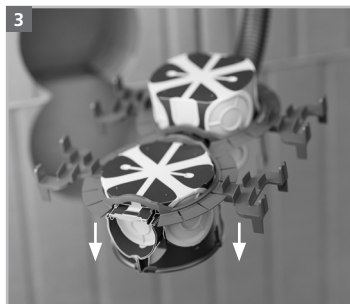
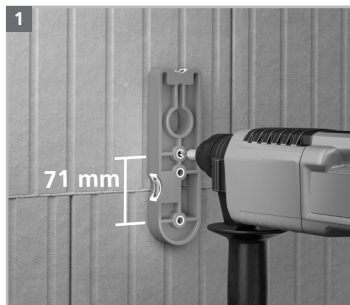
Ramsloh 4 · 58579 Schalksmühle

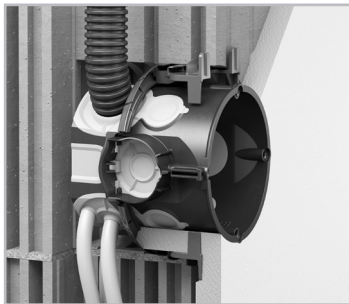
DEUTSCHLAND

Tel.+49(0)2355.809.61 · Fax+49(0)2355.809.21

technik@kaiser-elektro.de

www.kaiser-elektro.de





Durch das Eindringen des Putz wird die Festigkeit der Dose in der Wand sichergestellt!

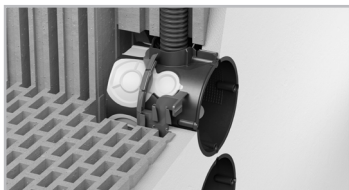
/ The strength of the box in the wall is ensured by the infiltration of the plaster! / La pénétration du plâtre assure la solidité de la boîte dans le mur! / De penetratie van het pleister zorgt voor de stevigheid van de doos in de muur! / La penetrazione dell'intonaco assicura che la scatola sia solida nel muro.



Nicht bei Lehm- oder Dünnputz verwendbar!

Cannot be used with clay or thin plaster!
Ne pas utiliser avec de l'argile ou du plâtre fin!
Niet te gebruiken met klei of dun gips!
Da non usare con l'argilla o con l'intonaco sottile!

Für alle gängigen Steine / For all common stone types / Pour toutes les pierres communes / Voor alle gangbare stenen / Per tutte le pietre comuni



Hochlochziegel mit und ohne Füllung, Vollziegel / Perforated bricks with and without filling, solid bricks / brique perforée verticalement avec et sans remplissage, brique pleine/ verticaal geperforeerde baksteen met en zonder vulling, massieve baksteen / mattone perforato verticalmente con e senza riempimento, mattone pieno



Leichtbeton / Lightweight concrete / Béton léger / Lichtgewicht beton / Calcestruzzo leggero



Porenbeton / Aerated concrete / Béton cellulaire / Cellenbeton / Cemento aerato



Kalksandstein / Sand-lime brick / Brique silico-calcaire / Kalkzandsteen / Pietra arenaria calcarea

Unterputz-Dosen mit KLEMMFIX® kombinierbar / Flush-mounted boxes can be combined with KLEMMFIX® / Les boîtes d'encastrement peuvent être combinées avec KLEMMFIX® / Inbouwdozen kunnen worden gecombineerd met KLEMMFIX® / Le scatole da incasso possono essere combinate con KLEMMFIX®

Standard / Standard / Standard / Standaard / Standard

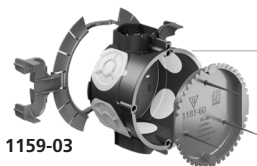


1055-04

1056-04

1555-04

1556-04



1159-03

1181-60

Luftdicht / airtight / Étanche / Luchtdicht / Ermetica



1055-21

1056-21

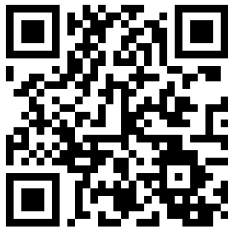
1555-21

1556-21

Abgeschirmt / Shielded / Protégé / Afgeschermd / Protetta



1555-88



- (DE)** Smartphone? Sehen Sie sich einfach und schnell das Video zur Installation an! QR Code scannen und los gehts!
- (EN)** Smartphone? Just watch the installation video, scan the QR code and get started!
- (FR)** Un smartphone? Il vous suffit alors de consulter la vidéo d'installation! Scannez le code QR et c'est parti!
- (NL)** Smartphone? Bekijk snel de installatievideo! QR-code scannen en klaar!
- (IT)** Smartphone? Guardi semplicemente il filmato di installazione, scannerizzi il codice QR, e potrà iniziare!