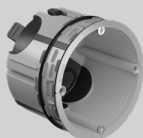


O-range ECON® Fix

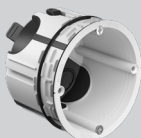
Geräte-Verbindungsdose / One-gang junction box / Boîte de jonction /
Inbouw-verbindingdoos / Scatola di giunzione per apparecchi

Montageanleitung / Assembly instructions / Instructions de montage / Istruzioni per il montaggio / Montage instructies

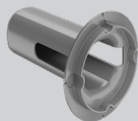
9264-12



9264-72



1090-12



- DE** Montage nur durch in der Elektrotechnik ausgebildete Installateure! Liegen keine entsprechenden Fachkenntnisse vor, so kann es zu einer unsachgemäßen Montage kommen, die die Sicherheit des Produktnutzers gefährdet.
- EN** Installation should be performed only by trained electricians! If no suitable professional staff are available installation may be performed incorrectly, putting the safety of users at risk.
- FR** Seuls des installateurs ayant suivi une formation d'électrotechniciens sont autorisés à effectuer le montage! Si le montage est effectué par un collaborateur ne disposant pas des connaissances spécifiques, l'installation risque d'être non conforme et d'entraîner des risques pour la sécurité de l'utilisateur.
- NL** De montage dient uitsluitend door installateurs met voldoende elektrotechnische kennis te worden uitgevoerd. Onvoldoende vakkundigheid kan tot onjuiste montage leiden die de veiligheid van de gebruikers in gevaar kan brengen.
- IT** Montaggio esclusivamente da parte di specialisti qualificati. Nel caso che il montaggio sia effettuato da un collaboratore senza formazione adeguata, l'installazione può essere difettosa e causare danni all'utente.

KAISER GmbH & Co. KG

Ramsloh 4 · 58579 Schalksmühle

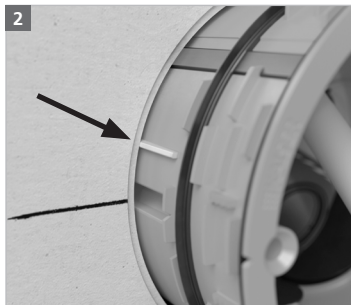
DEUTSCHLAND

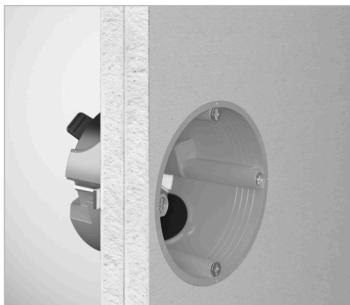
Tel.+49(0)2355.809.61 · Fax+49(0)2355.809.21

technik@kaiser-elektro.de

www.kaiser-elektro.de

 **KAISER**
GROUP





Ⓛ DE Geräte-Verbindungs Dosen O-range ECON® Fix eignen sich zur sicheren Befestigung in mehrschichtigen Wandaufbauten, wie z. B. OSB-Platten in Verbindung mit Gipskartonbauplatten (GKB), in Wänden aus Brettsperrholz, Brettschichtholz, in Massivholz-Wänden sowie in einschaligen Wandaufbauten aus Gipsfaserplatten (GF) nach DIN EN 15283-2. Zudem können Sie für Installationen im Sichtmauerwerk eingesetzt werden. **Bei der Montage in Wandaufbauten, die ausschließlich aus Gipskartonbauplatten (GKB) nach DIN 18180 oder zementgebundenen Mineralfaserplatten nach DIN EN 12467 bestehen, ist das Produktprogramm O-range® mit Laschenbefestigung die geeignete Lösung.**

- EN** Device junction boxes O-range ECON Fix® are suitable for the safe fixation in multilayer wall constructions such as, for example, OSB boards together with drywall boards (plasterboard), in walls made of cross-laminated timber, glued laminated timber, in walls of solid wood as well as in single layer walls made of gypsum fibreboards as per DIN EN 15283-2. They can also be used for installations in exposed brickwork. For the fitting in wall structures exclusively made of drywall boards (plasterboard) as per DIN 18180 or cement-bound mineral fibreboard as per DIN EN 12467, the product programme O-range® with lug connections would be the appropriate solution.
- FR** Les boîtes de jonction O-range ECON® Fix conviennent pour une fixation sûre dans des structures murales multicouches, telles que les panneaux OSB en association avec des plaques de plâtre armé de fibres (GKB), dans des murs en bois lamellé-croisé, en bois lamellé-collé, en bois massif ainsi que dans des structures murales monocouches en plaques de plâtre armé de fibres (GF) selon la norme DIN EN 15283-2. Elles peuvent également être utilisées pour les installations dans la maçonnerie de parement. La gamme de produits O-range® avec fixation par collerettes est la solution appropriée pour l'installation dans des structures murales composées exclusivement de plaques de plâtre (GKB) selon la norme DIN 18180 ou de plaques en fibres minérales liées au ciment selon la norme DIN EN 12467.
- NL** Verbindingsdozen O-range ECON® Fix zijn geschikt voor een veilige bevestiging in meerlaagse wandconstructies, zoals OSB-platen, in combinatie met gipskartonplaten (GKB), in wanden van kruislaaghout, gelamineerd hout, in wanden van massief hout en in enkelwandige wandconstructies van gipsvezelplaten (GF) volgens DIN EN 15283-2. Ze kunnen ook worden gebruikt voor installaties in zichtmuurwerk. Bij de montage in wandconstructies die uitsluitend bestaan uit gipskartonplaten (GKB) volgens DIN 18180 of cementgebonden mineraalvezelplaten volgens DIN EN 12467, is het productassortiment O-range® met klembevestiging de juiste oplossing.
- IT** Le scatole di giunzione per apparecchi ECON Fix® della serie O-range sono adatte per un fissaggio sicuro in costruzioni a parete multistrato, come OSB in combinazione con il cartongesso (GKB), in pareti in legno lamellare, in pareti in legno massiccio e in costruzioni a guscio singolo in cartongesso (GF) secondo la norma DIN EN 15283-2. Possono essere utilizzate anche per installazioni in muratura a vista. Per l'installazione in costruzioni di pareti costituite esclusivamente da pannelli in cartongesso (GKB) secondo la norma DIN 18180 o da pannelli in fibra minerale con legante cementizio secondo la norma DIN EN 12467, la gamma di prodotti O-range® con fissaggio a maschio e femmina è la soluzione giusta.



- DE** Sehen Sie sich einfach und schnell das Video zur Installation an! QR Code scannen und los gehts!
- EN** Just watch the installation video, scan the QR code and get started!
- FR** Il vous suffit alors de consulter la vidéo d'installation! Scannez le code QR et c'est parti!
- NL** Bekijk snel de installatievideo! QR-code scannen en klaar!
- IT** Guardi semplicemente il filmato di installazione, scannerizzi il codice QR, e potrà iniziare!