

Boîtier d'encastrement pour l'isolation extérieure.

Pour luminaires LED encastrés ou autres appareils encastrables dans des plafonds isolés.

Installations électriques en système composite d'isolation thermique – désormais également pour les luminaires encastrés.

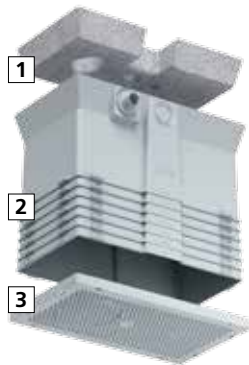




Boîtier d'encastrement pour l'isolation extérieure.

Boîtier d'encastrement pour une installation sûre et sans pont thermique de luminaires LED encastrés fixes et pivotants ou d'autres appareils encastrables dans des plafonds isolés. Le boîtier protège tant le matériau isolant avoisinant contre les températures de fonctionnement élevées du luminaire LED que le luminaire LED même contre les salissures. L'intégration d'un élément isolant prévient de manière fiable l'apparition de ponts thermiques.

- Pour l'installation de luminaires ou d'autres appareils encastrables dans des plafonds extérieurs isolés
- Convient à l'ensemble des matériaux d'isolation courants
- Espace d'installation protégé thermiquement à travers l'élément isolant intégré
- Absence de ponts thermiques
- Pour des épaisseurs d'isolation à partir de 100 mm jusqu'à 160 mm (de 170 mm à 350 mm avec élément de rehausse)
- Adaptation de l'épaisseur d'isolation par paliers de 10 mm
- Échappement de plafond jusqu'à Ø 86 mm



1 Élément isolant, 2 Boîtier d'encastrement, 3 Coiffe avant (N° art. 1159-70)



Montage



Épaisseurs d'isolation de 100 mm à 160 mm possibles (avec élément de rehausse jusqu'à 350 mm).



Couper l'échelle en incréments de 10 mm et régler l'épaisseur de l'isolation.



Multiples possibilités de passage pour tubes et câbles. Fissile ou utilisation du perçoir universel



(N° art. 1085-80). Boîtier d'encastement utilisable individuellement ou en disposition groupée.



Échappement de plafond fixe Ø 68 mm à enfoncer ...



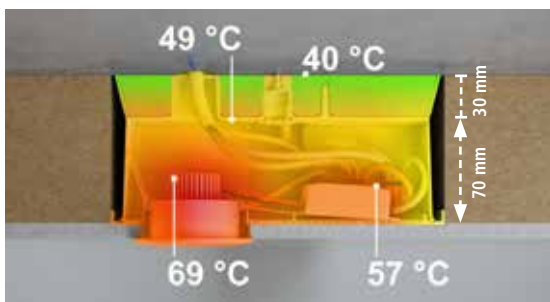
... ou forme individuelle à fraiser jusqu'à une taille de Ø 86 mm possible.



Montage du spot LED encastré avec de la place en suffisance pour l'alimentation.



Adaptation de l'épaisseur d'isolation par paliers de 10 mm. Profondeur d'encastement du luminaire = épaisseur d'isolation - 30 mm.

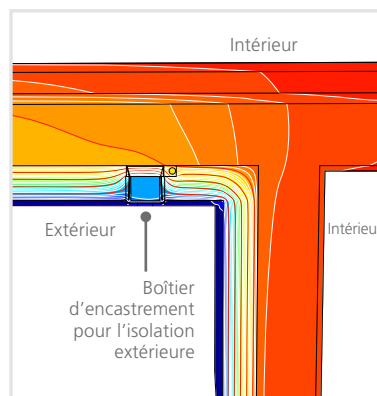


Profil de température : boîtier d'encastement pour l'isolation extérieure (température ambiante 25 °C) avec éclairage LED 8 watts.

Calcul du pont thermique

Un calcul du pont thermique réalisé par l'institut de la maison passive de Darmstadt (Passivhaus Institut) atteste que les ponts thermiques sont empêchés de manière fiable par le boîtier d'encastement pour l'isolation extérieure.

Le boîtier d'encastement convient également pour une utilisation dans des habitations passives.



Utilisation / Types d'isolation



Le boîtier d'encastement s'utilise dans tous les matériaux isolants courants comme, par exemple : isolation à la fibre de bois, ...



verre mousse, ...



mousse minérale ou ...



polystyrène expansé.

Boîtier pour isolation extérieure 100 mm - 160 mm

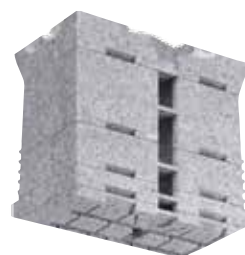
- avec isolation extérieure des plafonds
- pour épaisseur d'isolation à partir de 100 mm
- réductible par paliers de 10 mm
- pour luminaires LED jusqu'à 8 Watt
- profondeur d'installation max. des luminaires 70 mm - 130 mm (isolation -30 mm)
- coiffe avant avec échappement de plafond Ø 68 mm ou universelle jusqu'à Ø 86 mm
- échappement de plafond Ø 68 mm, prof. d'encastrement 70 mm



Longueur x Largeur x Hauteur	220 x 110 x 160 mm
épaisseur d'isolation	100 - 160 mm
diamètre d'encastrement luminaire / haut-parleur	68 mm - 86 mm
puissance max. de la lampe LED	8 Watt
profondeur d'installation max. des luminaires LED	70 - 130 mm
marques pour entrées de câbles et tubes jusqu'à Ø 25 mm	5
N° art.	1159-70
Emballage du contenu/Envoi	- / 6

Élément de rehausse

- pour boîtier pour isolation extérieure
- pour épaisseurs d'isolation de 170 - 350 mm
- réductible par paliers de 10 mm



Longueur x Largeur x Hauteur	220 x 110 x 190 mm
épaisseur d'isolation en combinaison avec 1159-70	170 - 350 mm
N° art.	1159-71
Emballage du contenu/Envoi	- / 6

Bouchons d'étanchéité 20-25

- obturation fiable des tubes d'installations électriques
- technique ECON pour un passage simple des câbles
- plastique résistant



Bouchons d'étanchéité	M20	M25
tube métrique Ø mm	20 mm	25 mm
N° art.	1040-20	1040-25
Emballage du contenu/Envoi	25 / 100	25 / 100

Perçoir universel pour matières synthétiques

- permet de réaliser des entrées précises
- pour câbles à très basse tension de Ø 4 - 7,5 mm
- pour tubes NYM jusqu'à 5 x 2,5 ou 7 x 1,5
- pour câbles NYY jusqu'à 5 x 2,5
- pour tubes DIN EN (flexibles) d'un diamètre extérieur max. de 20/25 mm
- avec porte-embout 1/4" pour visseuse avec batterie



Pour des ouvertures précises	4 - 22,5 mm
N° art.	1085-80
Emballage du contenu/Envoi	- / 10

